

分布 江苏、浙江、福建；马来西亚，苏门答腊。

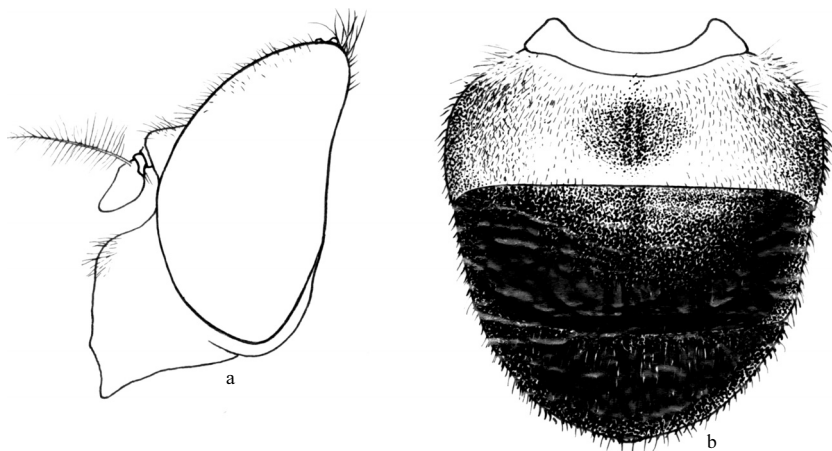


图 379 圆蜂蚜蝇 *Volucella rotundata* Edwards ♂
a. 头 (侧面观) (head in lateral view) b. 腹部 (背面观) (abdomen in dorsal view)

(525) 褐蜂蚜蝇 *Volucella suzukii* Matsumura, 1916 (图 380)

Volucella suzukii Matsumura, 1916: 236; Peck, 1988: 131.

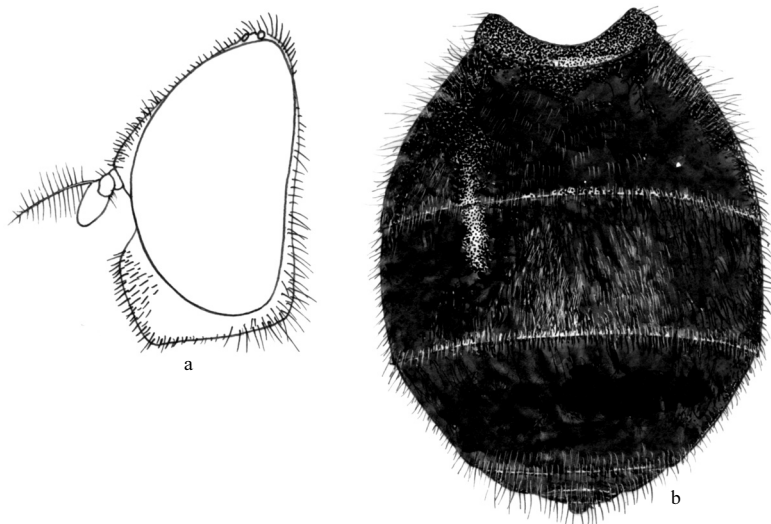


图 380 褐蜂蚜蝇 *Volucella suzukii* Matsumura ♀
a. 头 (侧面观) (head in lateral view) b. 腹部 (背面观) (abdomen in dorsal view)

体长 14-16mm。

体褐黄色或红黄色。头黄褐色或红黄色，被黄色毛；额三角和头顶三角均很小；颜下方延伸不明显，密被黄色毛，凹入部分裸；颊宽。复眼毛黄褐色。触角短，褐黄色，第3节端部细，角圆；芒黄色，羽毛褐色，长。中胸背板和小盾片褐黄色，密被黄色竖

立毛，背板及小盾片边缘具同色长鬃；侧板褐黄色，下部变褐。腹部暗褐色或黑色，具紫红色光泽；腹部毛大部分黑色。足褐黄色至褐红色，胫、跗节色略淡，足毛黄色。翅透明，略呈黄色，翅痣处具小暗斑。

雌性 额很狭，下部加宽。腹部密被黄色短毛，第4、5节毛黑褐色。

共检查5号标本：

广西(金秀，450m，2000.VI.30，1个)、四川(峨眉山，580m，1955.VI.1-27，3个)、陕西(佛坪，870-1000m，1998.VII.25，1个)。

本种为我国新记录种。

分布 江苏、广西、海南、四川、陕西；日本。

(526) 三带蜂蚜蝇 *Volucella trifasciata* Wiedemann, 1830 (图 381)

Volucella trifasciata Wiedemann, 1830: 196; Knutson *et al.*, 1975: 336; Huang, 1992: 1142-1143; Huang *et al.*, 1996: 204.

Volucella decorata Walker, 1860: 120.

Volucella nubeculosa Bigit, 1875: 474.

体长 14-19mm。

雄性 头橘黄色至暗黄色。头顶三角极小，黑色，毛棕色；额小，暗黄色，毛同色；颜覆淡黄粉被，其余部分暗黄色，中突宽而平，颜下部向下延伸呈锐锥体状，两侧具细狭的淡黄色粉被纵条，有时并具黑褐色狭纵条，颜突密布黑短鬃；后头覆灰黄色粉被及细白毛。触角黄色，第3节末端褐色，近肾形，长不及宽的2倍；芒黄色，羽毛褐色。中胸背板及小盾片橘黄色或黄色，被毛黄色；边缘具橘红色鬃；侧板淡黄色，覆黄白色薄粉被和黄柔毛。腹部黑色，具黄色横带；第1节背板黄色；第2背板基部1/3黄色，两侧向后伸延至背板后缘与极狭的黄色后缘相连，背板中部黑色宽带稍呈波浪式或中部近弧形浅凹，侧缘倾斜；第3背板基部黄色极狭，或近1/3具黄色横带，正中凹入明显或不明显，横带沿两侧向背板端部1/3呈三角形延伸，背板后缘黄色极狭；第4背板或基部红色较宽，正中被黑色三角形分割，或仅背板两侧具细狭黄斑；背板被毛大部分黑色，基部及两侧红黄色。足橘红色，胫节及跗节黄褐色，后足腿节有时基部或中部具暗或黑色斑。翅透明，前部正中具1小褐斑，翅端具烟褐斑。平衡棒橘红色。

雌性 额橘黄色。中胸背板中部有时具不明显的暗色纵斑。

本种颜色变化较大，某些个体中胸背板除两侧淡色外均为黑色或蓝黑色，或仅后半部具蓝色光泽；腹背黄色横带或稍宽或细狭；翅斑色泽及大小均有变异。

共检查22号标本：

浙江(天目山，1937.VIII.9，1个，1947.VIII.28，1个，1979.VII.8，1个；莫干山，